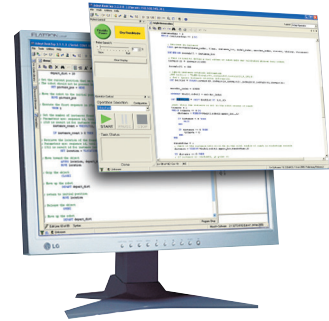


Adept DeskTop



Spécifications

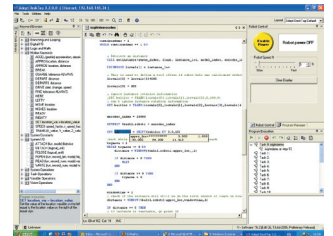
Matériel	
Contrôleur	SmartController ou AIB
Processeur	Intel® Pentium 4 1 GHz ou plus
RAM	256 Mo
Espace disque	500 Mo
Moniteur	SVGA min. 800 x 600 1024 x 768 ou plus
Port	USB et Ethernet
Logiciel	
Système d'exploitation	Windows™ XP (SP1, SP2) ou plus récent ou Windows 2000 (SP3, SP4)
Windows .NET Framework 1.1 (livré avec DeskTop)	
Microsoft® Internet Explorer 5.01 ou plus récent	
Contrôleur	
Version V+	16.2D3 ou suivante
Version MicroV+	2.1A8 ou suivante (pour Cobra série i)

Adept DeskTop™ est un environnement de développement simple et puissant qui permet la création, le débogage ainsi que la maintenance des programmes robots depuis un environnement PC.

Basé sur la structure Microsoft Visual Studio .NET, Adept DeskTop apporte une grande flexibilité pour paramétrer et modeler les interfaces graphiques des applications robotisées Adept.

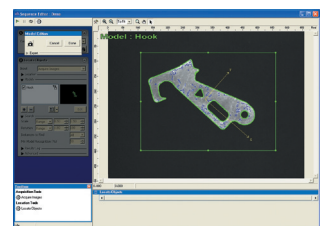
Caractéristiques et avantages

- Gestionnaire de niveaux d'accès
- Niveau de sécurité accru par l'utilisation de mots de passe
- Accroît la productivité et simplifie le développement d'applications robotisées
- Permet la création et le test d'applications à l'aide d'un PC
- Environnement compatible avec tous les robots Adept



Outils d'édition

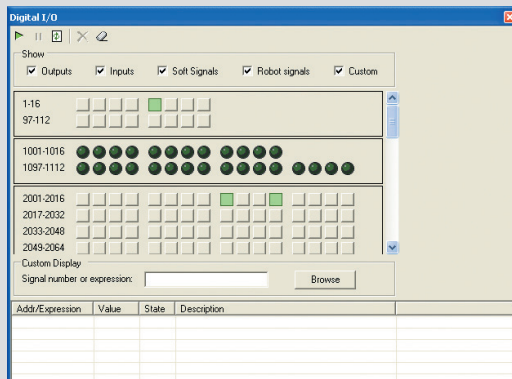
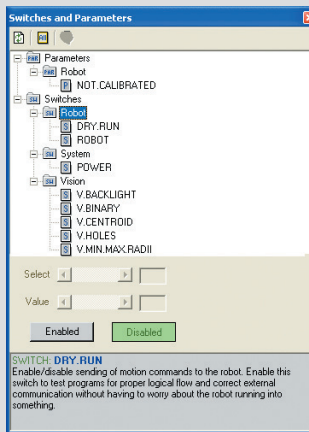
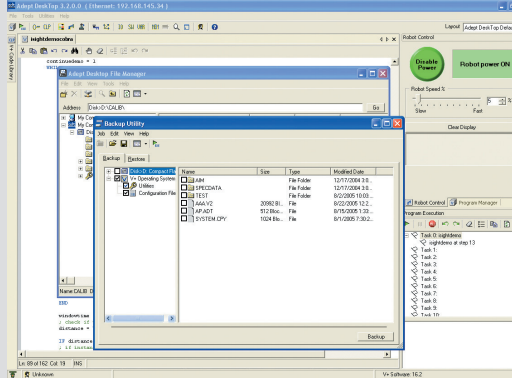
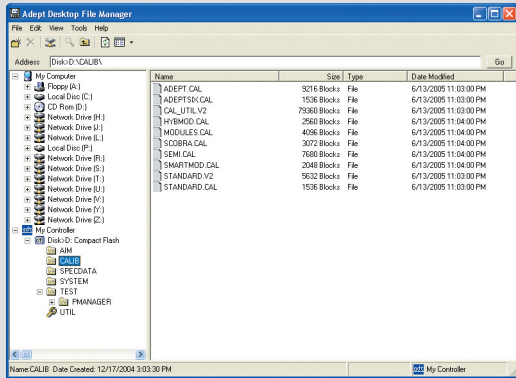
- **Editeur programme** : création, édition et débogage de programmes dans un éditeur amélioré comportant un grand nombre de fonctions
- **Librairie d'outils V+** : des exemples de programmes permettent d'optimiser le temps nécessaire au développement d'applications
- **Navigateur de mots clés** : permet de visualiser rapidement les instructions du langage V+
- **Aide en ligne**



Outils de programmation et d'exécution

- **Gestionnaire de tâches** : fournit une solution simple et rapide pour assigner les programmes à des tâches particulières du contrôleur
- **Gestionnaire de programmes** : permet la visualisation et la gestion des programmes chargés dans la mémoire du contrôleur

Adept DeskTop



Utilitaires :

- **Gestionnaire de fichier** : permet l'administration de fichiers et de répertoires situés dans les contrôleurs ou dans les PC locaux et distants
- **Fonction de sauvegarde et de restauration** : il suffit de spécifier les fichiers source et le répertoire cible
- **Administrateur de licences** : permet le suivi, la gestion et l'activation des licences Adept sur le contrôleur
- **Fenêtre de commande** : terminal de type Adept Windows

Configuration et débogage :

- **Entrées / Sorties TOR** : affiche les informations sur les E / S du contrôleur
- **Switchs et paramètres** : donne leur description et permet l'édition de leur valeur
- **Gestionnaire de variables** : permet la création et la suppression de variables AUTO et globales, ainsi que l'assignation ou la modification de leur valeur
- **Surveillance de variables** : facilite le suivi de variables sélectionnées

Outils d'exploitation :

- **Contrôle robot** : suivi et contrôle de la mise sous puissance, de la vitesse de déplacement et affichage des messages d'erreur
- **Assistant opérateur** : permet à l'opérateur de démarrer simplement des programmes
- **Pupitre manuel virtuel** : permet le déplacement du robot en mode manuel. La fonction "Jog to" permet le déplacement vers des positions spécifiques en incrémental ou à une vitesse prédéfinie
- **Option guidage par vision** : parfaite intégration du logiciel de guidage par vision AdeptSight pour la localisation rapide et précise de pièces, ainsi que l'inspection de pièces



Adept Technology France

Tel. : +33 (0)4 50 02 81 16

www.adept-technology.fr - info.fr@adept.com

Spécifications susceptibles d'être modifiées sans préavis.
 ©2010 Adept Technology, Inc. TOUS DROITS RESERVES. L'information contenue dans ce document est la propriété d'Adept Technology, Inc. et protégée par les droits d'auteur ou autres lois sur la propriété intellectuelle. Toute référence aux produits d'Adept Technology, Inc. sont des marques et la propriété d'Adept Technology, Inc. [pouvant être des marques déposées]. Toutes les autres marques ou noms commerciaux sont la propriété de leurs détenteurs respectifs.