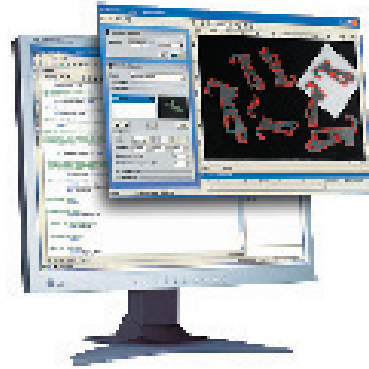


# Adept SmartVision EX



Le système de vision Adept SmartVision™ EX est un outil vision très performant capable de gérer un large éventail d'applications (vision machine, suivi de convoyeur, guidage robots). Ultra compact, la SmartVision EX peut être intégrée facilement à tout produit Adept (matériel ou logiciel), ou être utilisée en tant que poste d'inspection indépendant.

## Caractéristiques et avantages

- Système de traitement vision performant, compact et évolutif
- Logiciel Adept ACE™ intégré et capable de fonctionner avec AdeptSight™ et ACE PackXpert™
- Solution standard pour de multiples applications
- Support intégré pour IEEE-1394a, IEEE-1394b et caméras GigE
- Acquisition d'image sur plusieurs voies pour un temps de réponse plus rapide
- Connectivité intégrée au contrôleur Adept SmartController™ CX

## Spécifications

Dimensions (mm) 329 x 186 x 64

Poids 2,7 kg

### Alimentation

24 Vcc (± 10%), 150 W (6 A)

### Contraintes environnementales

Température 5 - 40°C

Taux d'humidité 5 - 90 %  
(sans condensation)

### Installations possibles

En façade (kit inclus)

En rack

Superposée (kit inclus)

Sur table

### Mémoire

Type DDR2

Taille 2 Go

### Matériel

Intel® Core™ 2 Duo  
(Dual, 64-bit cores @ 2.16 GHz)

Disque dur 80 Go

### Système d'exploitation

Windows® XP intégré

### Interfaces pupitre opérateur

Ethernet 10/100/1000 (x2)

Ports USB 2.0 (x4)

Ports RS-232 (DB9M) (x2)

VGA (HDB15F) (x1)

DVI (x1)

Connecteurs PS/2 souris et clavier (1 de chaque)

Entrée / Sortie audio (1 de chaque)

### Connexions internes

Jack interne pour licence dongle USB 2.0 (x1)

Entrée pour cartes PCI-Express (x2)

Conforme à la norme CE

# Adept SmartVision EX

## Dimensions (mm)

La SmartVision EX s'intègre facilement avec le contrôleur Adept SmartController.



Adept SmartVision EX permet aux utilisateurs de développer leurs applications de vision et d'inspection grâce à AdeptSight



**POWERED BY ADEPT ACE**

Adept ACE est un environnement de développement complètement intégré.

## Options :

- Adaptateur IEEE-1394a PCIe, 2 ports
- Adaptateur IEEE-1394b PCIe, 3 ports
- Adaptateur Pro/1000 Gigabit Ethernet PCIe, 1 port
- Entrées / Sorties TOR adaptateur opto-isolé PCIe (16 entrées / 16 sorties)
- Logiciel de vision AdeptSight
- Environnement logiciel ACE PackXpert
- Kit caméra IEEE-1394a
- Kit caméra IEEE-1394b
- Kit caméra GigE



Adept Technology France

Tel. : +33 (0)4 50 02 81 16

[www.adept-technology.fr](http://www.adept-technology.fr) - [info.fr@adept.com](mailto:info.fr@adept.com)

Spécifications susceptibles d'être modifiées sans préavis.

©2010 Adept Technology, Inc. TOUS DROITS RESERVES. L'information contenue dans ce document est la propriété d'Adept Technology, Inc. et protégée par les droits d'auteur ou autres lois sur la propriété intellectuelle. Toute référence aux produits d'Adept Technology, Inc. sont des marques et la propriété d'Adept Technology, Inc. [pouvant être des marques déposées]. Toutes les autres marques ou noms commerciaux sont la propriété de leurs détenteurs respectifs.

09366-00102 Rev. C